

入間川洪水ハザードマップ 狭山市

この地図は、入間川が大雨のためあふれて洪水が発生した場合を想定して埼玉県が行った解析の結果をもとに、浸水する範囲や水深、避難所を示し、万が一の場合に備えて市民の皆さんが円滑かつ迅速な避難に役立つよう作成したものです。

河川があふれる恐れがあるときには、市が避難勧告や避難指示を出しますので、指示にしたがって速やかに避難してください。また、家屋の浸水や道路の冠水など大雨による災害を日ごろから想定して、雨の降り方や浸水の状況に注意して、危険を感じたら早めの避難を心がけてください。

いざという時に備え、あなたの家から避難所までの経路や家族の連絡先など書き込んで見やすい場所に貼ってください。

※雨の降り方や土地利用の変化などにより着色されていない区域においても、浸水することがありますので注意してください

浸水想定区域

この洪水ハザードマップは、埼玉県が作成した「荒川水系入間川浸水想定区域図」(埼玉県県土整備部河川砂防課、平成21年)をもとに作成しました。想定されている雨量は、**3日間で573mm、時間最大63.8mm、統計上概ね100年に1回程度の確率で起こる大雨**です。

※浸水想定区域の見直しが行われた場合は、この洪水ハザードマップも改訂されます

想定される水深(ランク別)	避難行動の心得
1.0~2.0m未満の区域	○平屋住宅または集合住宅1階の住民は、1階床上浸水になり、避難が遅れると危険な状況に陥るため、避難情報のみならず、出水時の水位情報等にも注意し、必ず避難所等の安全な場所に避難してください。
0.5~1.0m未満の区域	○2階以上に居室を有する住民は、浸水が始まってからの避難は水深0.5mでも非常に危険なため、避難が遅れた場合は、無理をせず自宅2階等に待避してください。ただし、浸水が長時間継続した場合や孤立した場合の問題点について認識しておく必要があります。
0.5m未満の区域	○避難が遅れた場合は自宅上階層で待避してください。ただし、浸水が長時間継続した場合や孤立した場合の問題点について認識しておく必要があります。

凡例

- 洪水時避難所
- 洪水時に使用しない避難所
- その他の避難所
- 避難方向の目安
- 土砂災害危険箇所※1
- 入間川
- 浸水想定区域の指定の対象となる水位周知河川※2
- 水位観測所
- アンダーパス
- 市役所
- 消防署
- 警察署・交番
- 救急指定病院
- 現地災害対策本部

※1 土砂災害危険箇所とは、急傾斜地の崩壊が発生するおそれのある箇所です

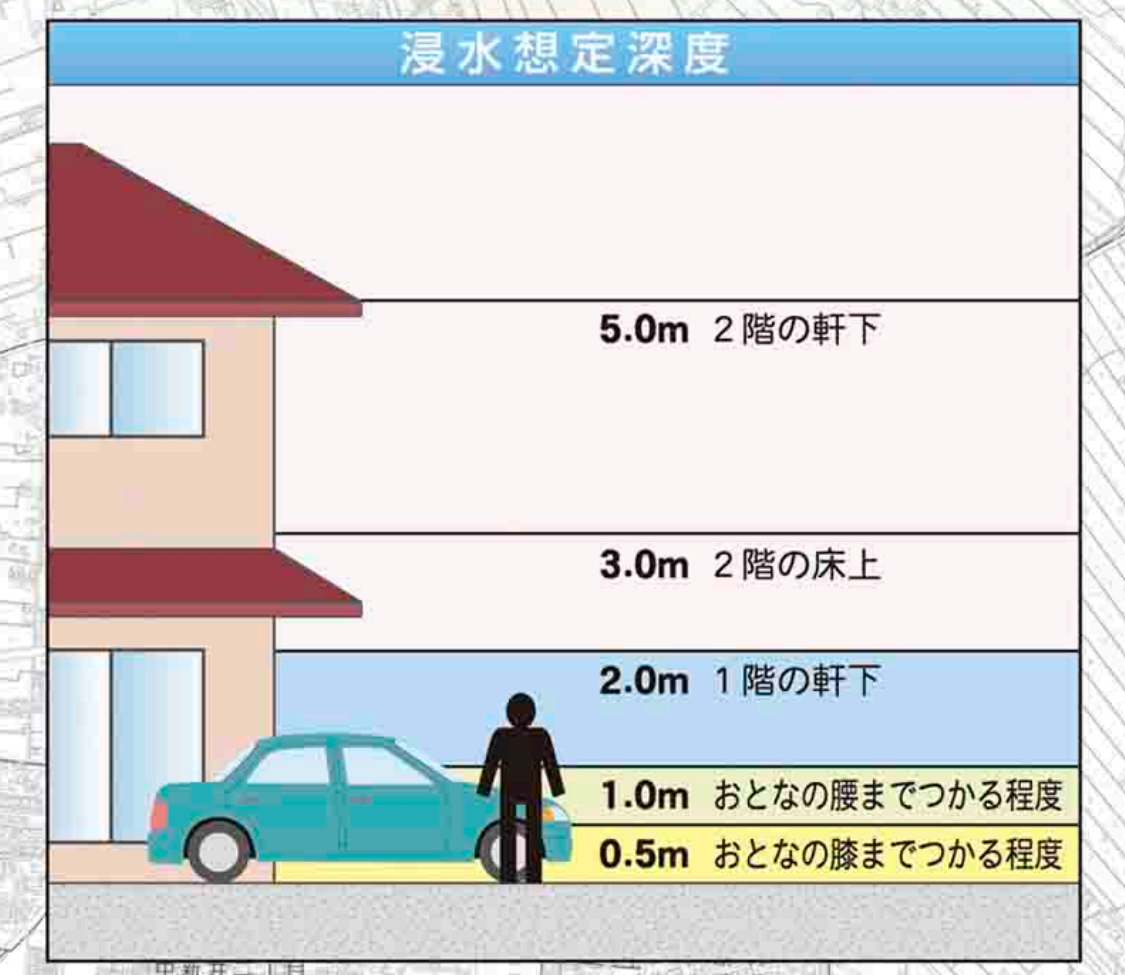
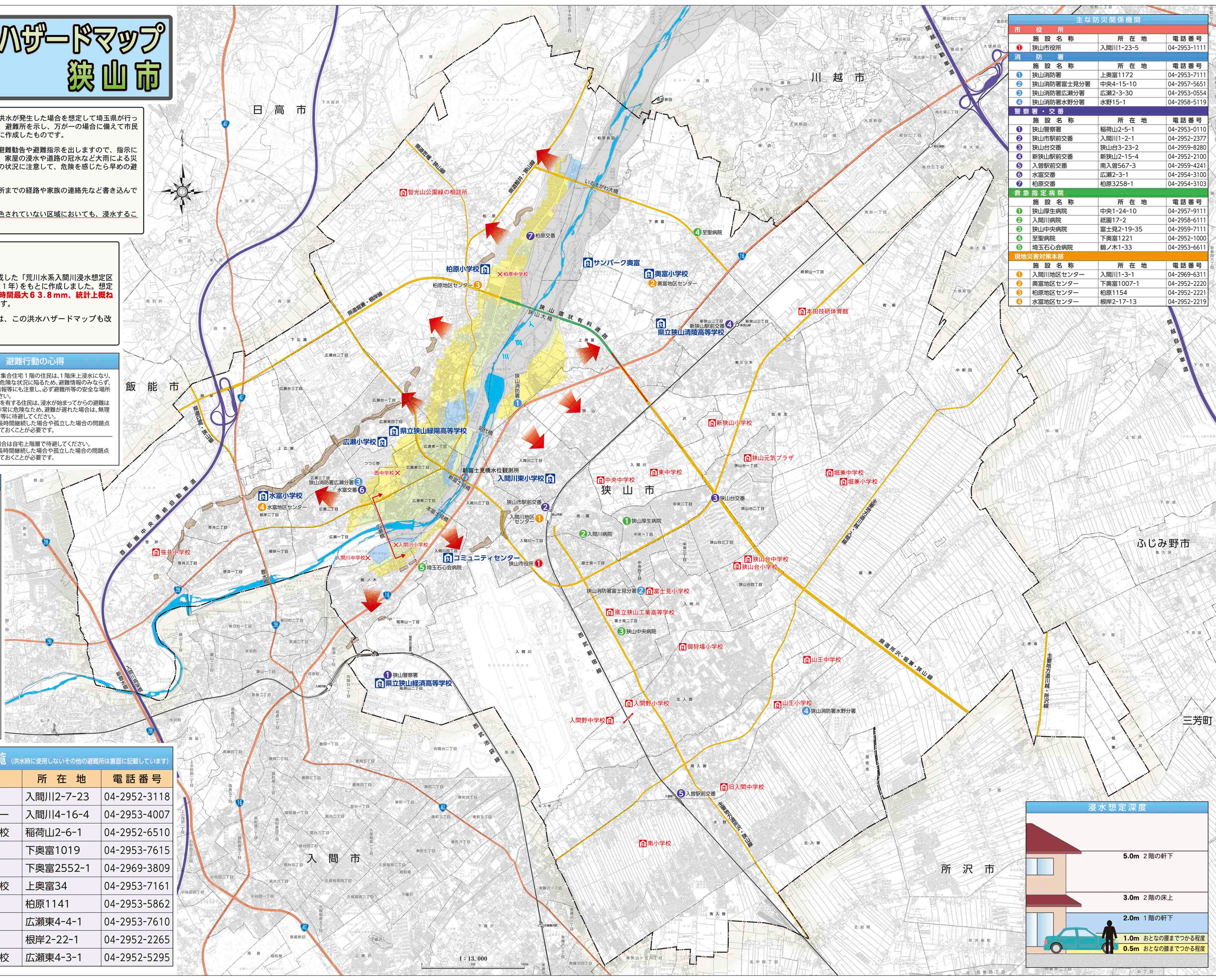
※2 対象となる河川の範囲は広瀬橋から川越市の関越自動車道入間橋までです

入間川洪水時避難所一覧 (洪水時に使用しないその他の避難所は裏面に記載しています)

地区名	名称	所在地	電話番号
入間川	入間川東小学校	入間川2-7-23	04-2952-3118
	コミュニティセンター	入間川4-16-4	04-2953-4007
奥富	県立狭山経済高等学校	稲荷山2-6-1	04-2952-6510
	奥富小学校	下奥富1019	04-2953-7615
柏原	サンパーク奥富	下奥富2552-1	04-2969-3809
	県立狭山清陵高等学校	上奥富34	04-2953-7161
水富	柏原小学校	柏原1141	04-2953-5862
	広瀬小学校	広瀬東4-4-1	04-2953-7610
奥富	水富小学校	根岸2-22-1	04-2952-2265
	県立狭山緑陽高等学校	広瀬東4-3-1	04-2952-5295

主な防災関係機関

市役所		
施設名称	所在地	電話番号
1 狭山市役所	入間川11-23-5	04-2953-1111
消防署		
施設名称	所在地	電話番号
1 狭山消防署	上奥富1172	04-2953-7111
2 狭山消防署富士見分署	中央4-15-10	04-2957-5651
3 狭山消防署広瀬分署	広瀬2-3-30	04-2953-0554
4 狭山消防署水野分署	水野15-1	04-2958-5119
警察署・交番		
施設名称	所在地	電話番号
1 狭山警察署	稲荷山2-5-1	04-2953-0110
2 狭山市駅前交番	入間川11-2-1	04-2952-2377
3 狭山台交番	狭山台3-23-2	04-2959-8280
4 新狭山駅前交番	新狭山2-15-4	04-2952-2100
5 入曾駅前交番	南入曾567-3	04-2959-4241
6 水富交番	広瀬2-3-1	04-2954-3100
7 柏原交番	柏原3258-1	04-2954-3103
救急指定病院		
施設名称	所在地	電話番号
1 狭山厚生病院	中央1-24-10	04-2957-9111
2 入間川病院	紙園17-2	04-2958-6111
3 狭山中央病院	富士見2-19-35	04-2959-7111
4 至聖病院	下奥富1221	04-2952-1000
5 埼玉石心会病院	鶴ノ木1-33	04-2953-6611
現地災害対策本部		
施設名称	所在地	電話番号
1 入間川地区センター	入間川11-3-1	04-2969-6311
2 奥富地区センター	下奥富1007-1	04-2952-2220
3 柏原地区センター	柏原1154	04-2952-2221
4 水富地区センター	根岸2-17-13	04-2952-2219



1 : 13,000